

# JUVE Handbuch Wirtschaftskanzleien



**Mediadaten 2022/23**



# INHALTSVERZEICHNIS & KONZEPT

## INHALTSVERZEICHNIS

Konzept & Ansprechpartner .....	2
Verlag & Auflage .....	3
Technische Daten .....	4
Anzeigenformate .....	5
JUVE-Recherche .....	6

## JUVE HANDBUCH WIRTSCHAFTSKANZLEIEN 2022/2023

Das JUVE Handbuch informiert seine Leser in über 12.000 Unternehmen seit 1998 exklusiv über den deutschen Anwaltsmarkt. Die JUVE Redaktion recherchiert unabhängig und gibt Auskunft über knapp 800 Kanzleien – von der spezialisierten Boutique bis zur Großkanzlei. Mandanten und Anwälte sind die wichtigsten Informationsquellen für die JUVE-Redakteure. Die Kanzleien sind sortiert nach Städten bzw. Regionen und nach Rechtsgebieten. Mit Auskunft über besondere Stärken und betreute Mandate, mit Angaben zur personellen Stärke und zu den einzelnen Standorten.

<b>Erscheinungsweise:</b>	1 x jährlich (Oktober)
<b>Jahrgang</b>	25. Jahrgang
<b>Web-Adresse (URL)</b>	<a href="http://www.juve.de">www.juve.de</a> <a href="http://www.juve.de/handbuch">www.juve.de/handbuch</a>

## IHRE ANSPRECHPARTNER FÜR VERMARKTUNG & VERKAUF

### Anzeigenverkauf

**Bert Peter Alkema**  
Tel. 0221/91 38 80–39  
[bert.alkema@juve.de](mailto:bert.alkema@juve.de)

**Ylva Wüstemann**  
Tel. 0221/91 38 80–67  
[ylva.wuestemann@juve.de](mailto:ylva.wuestemann@juve.de)

**Nadja Pauels**  
Anzeigendisposition  
Tel. 0221/91 38 80–85  
[nadja.pauels@juve.de](mailto:nadja.pauels@juve.de)

## ANSCHRIFT

**JUVE Verlag**  
**für juristische Information GmbH**  
Sachsenring 6  
D-50677 Köln

**Postfach:** 25 04 29 – 50520 Köln  
**Tel.:** 0221/91 38 80–0  
**Fax:** 0221/91 38 80–18  
**Email:** [info@juve.de](mailto:info@juve.de)

# VERLAG & AUFLAGE

## HERAUSGEBERIN

---

Dr. Astrid Gerber

## REDAKTION

---

### **Chefredaktion:**

Dr. Aled Griffiths  
Antje Neumann  
Jörn Poppelbaum

### **Produktleitung:**

Laura Bartels  
Astrid Jatzkowski

### **Redakteure:**

Christine Albert  
Raphael Arnold  
Catrin Behlau  
Sonja Behrens  
Simone Bocksrocker  
Silke Brünger  
Marc Chmielewski  
Eva Flick  
Michael Forst

Helena Hauser  
Johanna Heidrich  
Annette Kamps  
Mathieu Klos  
Esra Laubach  
Daniel Lehmann  
Markus Lembeck  
Eva Lienemann  
Stephan Mittelhäuser  
Melanie Müller  
Claudia Otto  
Norbert Parzinger  
Konstanze Richter  
Amy Sandys  
Christiane Schiffer  
Christina Schulze  
Dr. Ludger Steckelbach  
Dr. Martin Ströder  
Anika Verfürth

### **Koordination Mandantenrecherche:**

Astrid Jatzkowski  
Silvia Strauch

### **Koordination Kanzleiinformationen:**

Laura King  
Claudia Scherer

### **Redaktionelle Koordination:**

Claudia Scherer  
Silvia Strauch

Verantwortlich im Sinne des Presserechts  
ist die Chefredaktion.

## AUFLAGE

---

### **Gesamtauflage: 20.500**

Vertriebsliste auf Anfrage erhältlich

### **Kontrollierter kostenloser Zielversand an**

- deutschlandweit 12.600 Geschäftsführer, Justiziere und Vorstände in Unternehmen, vom Mittelstand bis zum internationalen Konzern
- 7.200 ausgesuchte Berufsträger in deutschen und internationalen Wirtschaftskanzleien
- 500 Universitäten in Deutschland

# TECHNISCHE DATEN

## DIGITALE DATENÜBERTRAGUNG

---

- E-Mail an: [anzeigen@juve.de](mailto:anzeigen@juve.de)

Bitte übersenden Sie ein lithofähiges PDF oder ein InDesign-Dokument mit allen erforderlichen Schriften und Bildern.

Für Bilder (TIFF, EPS, JPG) sind folgende Auflösungen erforderlich:

- CMYK mit 300 dpi
- Graustufe mit 300 dpi
- Strich mit 1.200 dpi

Der maximale Farbauftrag darf 300% nicht überschreiten.

Mit Illustrations-Programmen (Illustrator, FreeHand) erstellte Dateien sollten vektorisierte Schriften enthalten. Für eingebundene Pixel-Grafiken gelten die Angaben wie zu Bildern.

**Der JUVE Verlag akzeptiert keine Lieferung von nicht druckfertigen Unterlagen (z.B. Word-oder PowerPoint Dokumente). Anzeigenmotive müssen sich klar von der Gestaltung redaktioneller Inhalte abgrenzen.**

## DRUCKVERFAHREN

---

Offsetdruck, 4c (Eurokala)

Farbprofil: Coated FOGRA39

Download: [www.grd.de](http://www.grd.de)

Aufpreis je zusätzlicher Sonderfarbe (z.B. Pantone, HKS):

980 Euro je Sonderfarbe

Papier: 90g/qm holzfrei mattgestrichen Bilderdruck

Umschlag: 135g/qm holzfrei mattgestrichen Bilderdruck

Vor- und Nachsatz: 140g/qm frei weiss Offset

## PROOF

---

Wenn kein farblich und inhaltlich verbindlicher Digitalproof mitgeliefert wird, übernimmt der JUVE Verlag keine Haftung bei eventuell fehlerhafter Wiedergabe im Druck.

## ANSPRECHPARTNER

---

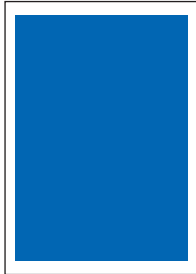
Ihre Rückfragen zum Druck beantwortet gerne

**Janna Lehnen**

[janna.lehnen@juve.de](mailto:janna.lehnen@juve.de)

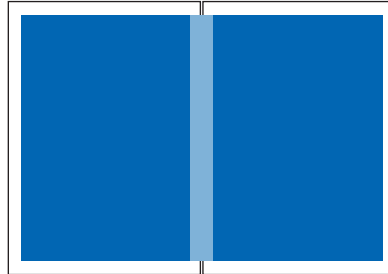
# ANZEIGENFORMATE

## KANZLEIANZEIGEN (KANZLEIPROFILE) AM ENDE DES NATIONALEN ÜBERBLICKS ODER EINER REGION



**1/1 im Satzspiegel**

160 mm breit x  
208 mm hoch



**2/1 im Satzspiegel – über Bund laufend**

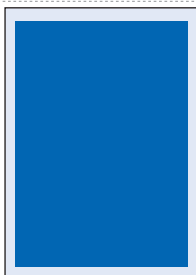
355 mm breit x 208 mm hoch\*

**Bei Kanzleianzeigen ist kein Anschnitt möglich.**

Rand wird in folgender Farbe gedruckt: C=0, M=4, Y=15, K=0

\*Bei doppelseitigen Kanzleianzeigen verschwinden in der Buchmitte insgesamt ca. 2,5 cm vom Anzeigenmotiv im Bund; bitte bei der Anzeigengestaltung diesen Mindestabstand berücksichtigen

## DISPLAYANZEIGEN IM REDAKTIONELLEN TEIL (nur für branchennahe Unternehmen und Institutionen möglich)

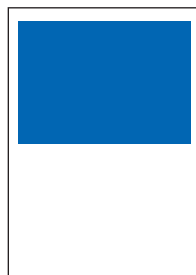


**1/1 im Satzspiegel**

160 mm breit x  
235 mm hoch

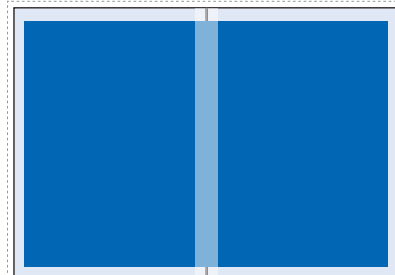
**1/1 mit Anschnitt**

195 mm breit x  
260 mm hoch  
plus 3 mm Beschnitt



**1/2 im Satzspiegel**

160 mm breit x  
115 mm hoch



**2/1 im Satzspiegel – über Bund laufend**

355 mm breit x 235 mm hoch\*

**2/1 mit Anschnitt – über Bund laufend**

390 mm breit x 260 mm hoch\*  
plus 3 mm Beschnitt

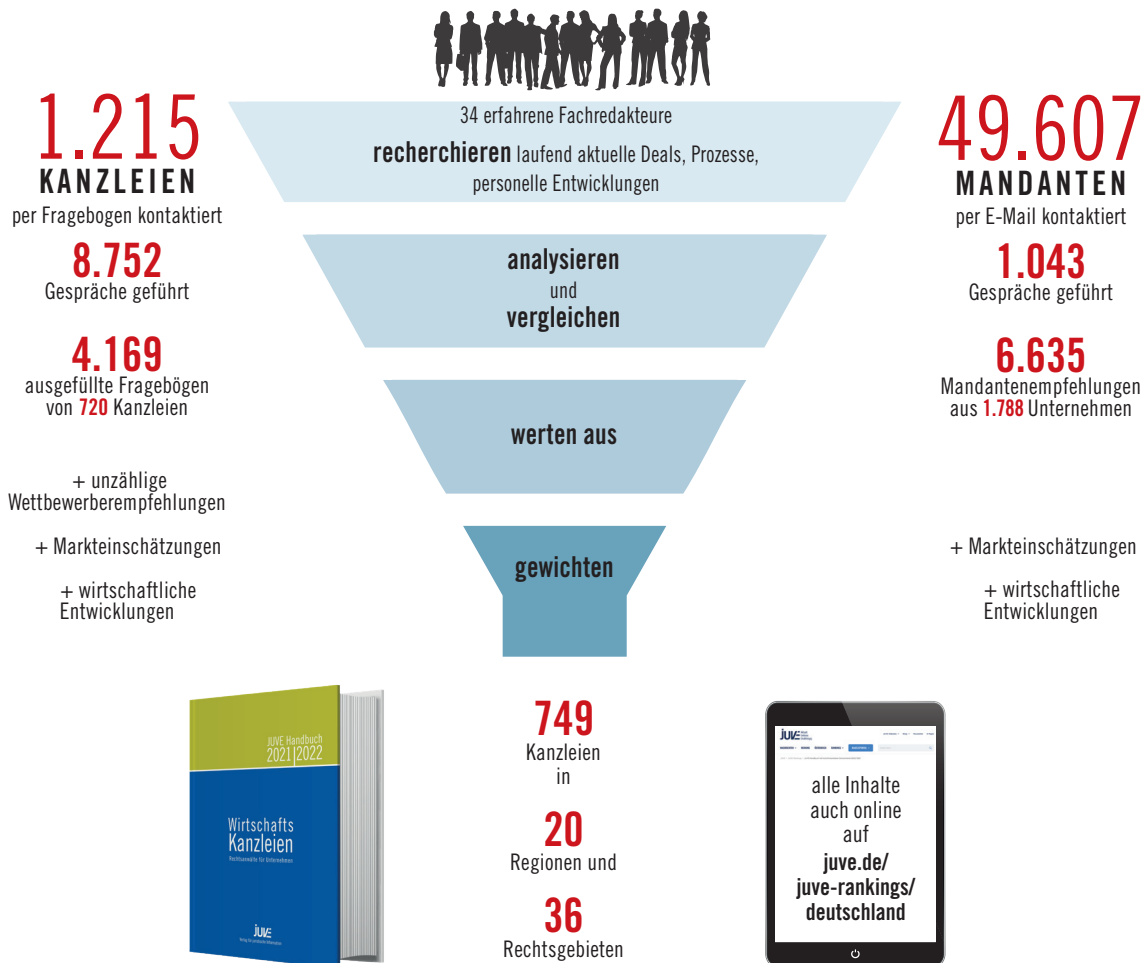
## CO-PUBLISHING



- Ihr Text als Word-Dokument
- max. 9.300 Zeichen (inkl. Leerzeichen)
- Zusätzlich:
  - ▶ Vorstellung des Autors und der Kanzlei, insg. 800 Zeichen (inkl. Leerzeichen)
  - ▶ 4-6 Thesen, insg. 800 Zeichen (inkl. Leerzeichen)
  - ▶ Foto als Grafik-Datei (Auflösung 300 dpi)

# JUVE-RECHERCHE

## DIE JUVE-RECHERCHE IM ÜBERBLICK



### Unsere Philosophie

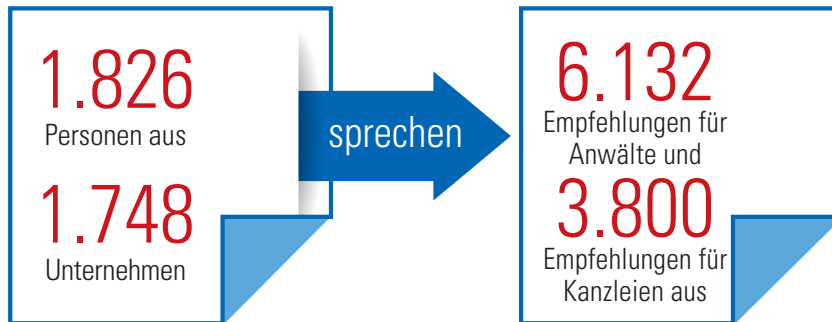
Das 34-köpfige, fest angestellte Fachredakteursteam arbeitet unabhängig und recherchiert nicht nur das JUVE Handbuch. Alle Fachredakteure schreiben ebenso ganzjährig tagesaktuelle Nachrichten auf [juve.de](http://juve.de) wie auch Beiträge in den Printpublikationen JUVE Rechtsmarkt und azur. Nur so, davon sind wir überzeugt, baut sich kontinuierlich Wissen auf, das fundierte Analysen erlaubt. Die Redaktion lässt

größte Sorgfalt bei der Auswertung und Analyse der ihr zur Verfügung stehenden Informationen walten. Ein Anspruch auf Vollständigkeit besteht dennoch nicht.

Die langjährige Marktkenntnis der Redaktion erlaubt es, die empirischen Ergebnisse zu analysieren und zu gewichten – stets mit dem Ziel, Transparenz in einem komplexen Markt zu schaffen.

# JUVE-RECHERCHE

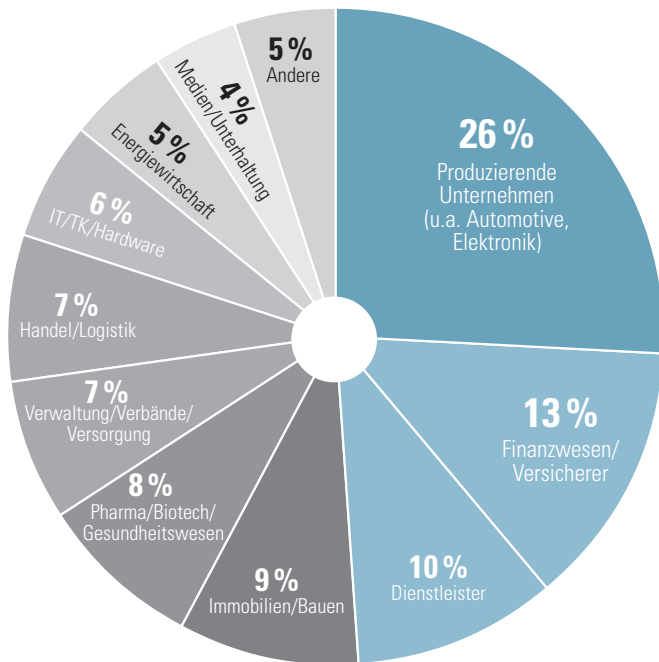
## DIE EMPFEHLUNGEN AUS UNTERNEHMEN



## DIE RECHERCHE BEI UNTERNEHMEN

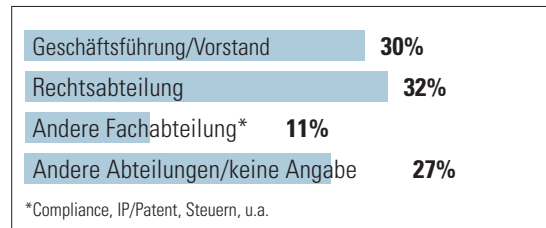
29.479 befragte Unternehmen

nach Branchen:



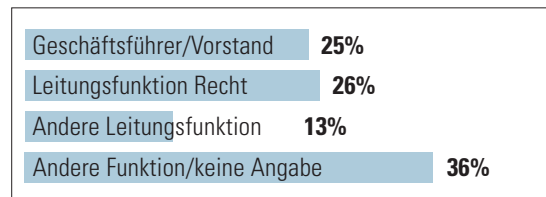
Abteilung der Antwortenden

Breit gestreute Mandatierung



Funktion der Antwortenden

64 Prozent aller Antworten stammen von Führungspersonen



## DIE RECHERCHE BEI KANZLEIEN

8.752 **Gespräche** mit Anwälten aus  
1.236 Kanzleien und MDP-Einheiten

4.169 ausgefüllte **Recherchefragebögen** aus  
720 Kanzleien