

JUVE Handbuch Wirtschaftskanzleien



Mediadaten 2022/23

JUVE

INHALTSVERZEICHNIS & KONZEPT

INHALTSVERZEICHNIS

Konzept & Ansprechpartner	2
Verlag & Auflage	3
Technische Daten	4
Anzeigenformate	5
JUVE-Recherche	6

JUVE HANDBUCH WIRTSCHAFTSKANZLEIEN 2022/2023

Das JUVE Handbuch informiert seine Leser in über 12.000 Unternehmen seit 1998 exklusiv über den deutschen Anwaltsmarkt. Die JUVE Redaktion recherchiert unabhängig und gibt Auskunft über knapp 800 Kanzleien – von der spezialisierten Boutique bis zur Großkanzlei. Mandanten und Anwälte sind die wichtigsten Informationsquellen für die JUVE-Redakteure. Die Kanzleien sind sortiert nach Städten bzw. Regionen und nach Rechtsgebieten. Mit Auskunft über besondere Stärken und betreute Mandate, mit Angaben zur personellen Stärke und zu den einzelnen Standorten.

Erscheinungsweise:	1 x jährlich (Oktober)
Jahrgang	25. Jahrgang
Web-Adresse (URL)	www.juve.de www.juve.de/handbuch

IHRE ANSPRECHPARTNER FÜR VERMARKTUNG & VERKAUF

Anzeigenverkauf

Bert Peter Alkema
Tel. 0221/91 38 80–39
bert.alkema@juve.de

Ylva Wüstemann
Tel. 0221/91 38 80–67
ylva.wuestemann@juve.de

Nadja Pauels
Anzeigendisposition
Tel. 0221/91 38 80–85
nadja.pauels@juve.de

ANSCHRIFT

JUVE Verlag
für juristische Information GmbH
Sachsenring 6
D-50677 Köln

Postfach: 25 04 29 – 50520 Köln
Tel.: 0221/91 38 80–0
Fax: 0221/91 38 80–18
Email: info@juve.de

VERLAG & AUFLAGE

HERAUSGEBERIN

Dr. Astrid Gerber

REDAKTION

Chefredaktion:

Dr. Aled Griffiths
Antje Neumann
Jörn Poppelbaum

Produktleitung:

Laura Bartels
Astrid Jatzkowski

Redakteure:

Christine Albert
Raphael Arnold
Catrin Behlau
Sonja Behrens
Simone Bocksrocker
Silke Brünger
Marc Chmielewski
Eva Flick
Michael Forst

Helena Hauser
Johanna Heidrich
Annette Kamps
Mathieu Klos
Esra Laubach
Daniel Lehmann
Markus Lembeck
Eva Lienemann
Stephan Mittelhäuser
Melanie Müller
Claudia Otto
Norbert Parzinger
Konstanze Richter
Amy Sandys
Christiane Schiffer
Christina Schulze
Dr. Ludger Steckelbach
Dr. Martin Ströder
Anika Verfürth

Koordination Mandantenrecherche:

Astrid Jatzkowski
Silvia Strauch

Koordination Kanzleiinformationen:

Laura King
Claudia Scherer

Redaktionelle Koordination:

Claudia Scherer
Silvia Strauch

Verantwortlich im Sinne des Presserechts
ist die Chefredaktion.

AUFLAGE

Gesamtauflage: 20.500

Vertriebsliste auf Anfrage erhältlich

Kontrollierter kostenloser Zielversand an

- deutschlandweit 12.600 Geschäftsführer, Justiziere und Vorstände in Unternehmen, vom Mittelstand bis zum internationalen Konzern
- 7.200 ausgesuchte Berufsträger in deutschen und internationalen Wirtschaftskanzleien
- 500 Universitäten in Deutschland

TECHNISCHE DATEN

DIGITALE DATENÜBERTRAGUNG

- E-Mail an: anzeigen@juve.de

Bitte übersenden Sie ein lithofähiges PDF oder ein InDesign-Dokument mit allen erforderlichen Schriften und Bildern.

Für Bilder (TIFF, EPS, JPG) sind folgende Auflösungen erforderlich:

- CMYK mit 300 dpi
- Graustufe mit 300 dpi
- Strich mit 1.200 dpi

Der maximale Farbauftrag darf 300% nicht überschreiten.

Mit Illustrations-Programmen (Illustrator, FreeHand) erstellte Dateien sollten vektorisierte Schriften enthalten. Für eingebundene Pixel-Grafiken gelten die Angaben wie zu Bildern.

Der JUVE Verlag akzeptiert keine Lieferung von nicht druckfertigen Unterlagen (z.B. Word-oder PowerPoint Dokumente). Anzeigenmotive müssen sich klar von der Gestaltung redaktioneller Inhalte abgrenzen.

DRUCKVERFAHREN

Offsetdruck, 4c (Euroskala)

Farbprofil: Coated FOGRA39

Download: www.himmer.de/service

Aufpreis je zusätzlicher Sonderfarbe (z.B. Pantone, HKS):

980 Euro je Sonderfarbe

Papier: 90g/qm holzfrei mattgestrichen Bilderdruck

Umschlag: 135g/qm holzfrei mattgestrichen Bilderdruck

Vor- und Nachsatz: 140g/qm frei weiss Offset

Bitte beachten Sie, dass es aufgrund aktueller Lieferschwierigkeiten auf dem weltweiten Papiermarkt zu kurzfristigen Änderungen der Papierqualität kommen kann (Stand: Februar 2022)

PROOF

Wenn kein farblich und inhaltlich verbindlicher Digitalproof mitgeliefert wird, übernimmt der JUVE Verlag keine Haftung bei eventuell fehlerhafter Wiedergabe im Druck.

ANSPRECHPARTNER

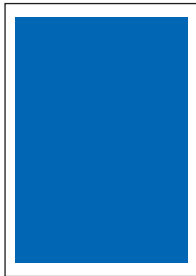
Ihre Rückfragen zum Druck beantwortet gerne

Janna Lehnen

janna.lehnen@juve.de

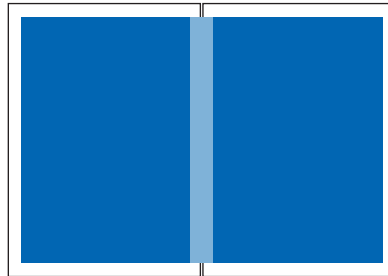
ANZEIGENFORMATE

KANZLEIANZEIGEN (KANZLEIPROFILE) AM ENDE DES NATIONALEN ÜBERBLICKS ODER EINER REGION



1/1 im Satzspiegel

160 mm breit x
208 mm hoch



2/1 im Satzspiegel – über Bund laufend

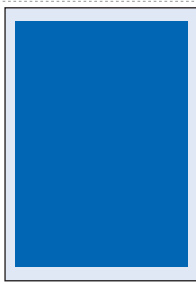
355 mm breit x 208 mm hoch*

Bei Kanzleianzeigen ist kein Anschnitt möglich.

Rand wird in folgender Farbe gedruckt: C=0, M=4, Y=15, K=0

*Bei doppelseitigen Kanzleianzeigen verschwinden in der Buchmitte insgesamt ca. 2,5 cm vom Anzeigenmotiv im Bund; bitte bei der Anzeigengestaltung diesen Mindestabstand berücksichtigen

DISPLAYANZEIGEN IM REDAKTIONELLEN TEIL (nur für branchennahe Unternehmen und Institutionen möglich)

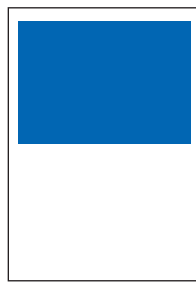


1/1 im Satzspiegel

160 mm breit x
235 mm hoch

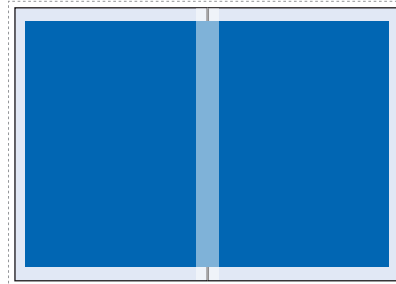
1/1 mit Anschnitt

195 mm breit x
260 mm hoch
plus 3 mm Beschnitt



1/2 im Satzspiegel

160 mm breit x
115 mm hoch



2/1 im Satzspiegel – über Bund laufend

355 mm breit x 235 mm hoch*

2/1 mit Anschnitt – über Bund laufend

390 mm breit x 260 mm hoch*
plus 3 mm Beschnitt

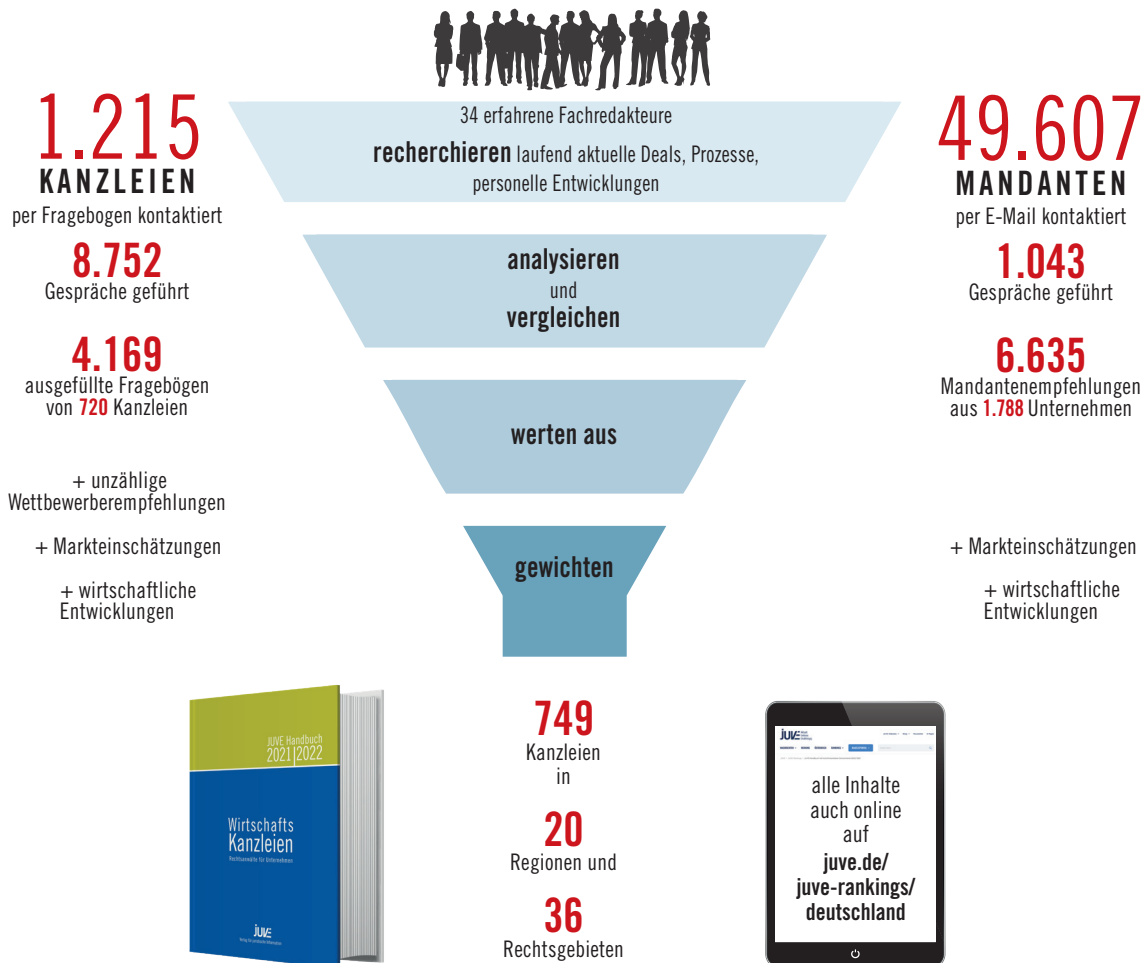
CO-PUBLISHING



- Ihr Text als Word-Dokument
- max. 9.300 Zeichen (inkl. Leerzeichen)
- Zusätzlich:
 - ▶ Vorstellung des Autors und der Kanzlei, insg. 800 Zeichen (inkl. Leerzeichen)
 - ▶ 4-6 Thesen, insg. 800 Zeichen (inkl. Leerzeichen)
 - ▶ Foto als Grafik-Datei (Auflösung 300 dpi)

JUVE-RECHERCHE

DIE JUVE-RECHERCHE IM ÜBERBLICK



Unsere Philosophie

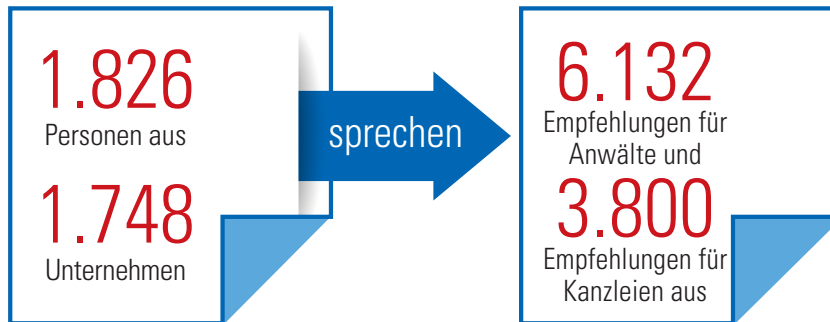
Das 34-köpfige, fest angestellte Fachredakteursteam arbeitet unabhängig und recherchiert nicht nur das JUVE Handbuch. Alle Fachredakteure schreiben ebenso ganzjährig tagesaktuelle Nachrichten auf juve.de wie auch Beiträge in den Printpublikationen JUVE Rechtsmarkt und azur. Nur so, davon sind wir überzeugt, baut sich kontinuierlich Wissen auf, das fundierte Analysen erlaubt. Die Redaktion lässt

größte Sorgfalt bei der Auswertung und Analyse der ihr zur Verfügung stehenden Informationen walten. Ein Anspruch auf Vollständigkeit besteht dennoch nicht.

Die langjährige Marktkenntnis der Redaktion erlaubt es, die empirischen Ergebnisse zu analysieren und zu gewichten – stets mit dem Ziel, Transparenz in einem komplexen Markt zu schaffen.

JUVE-RECHERCHE

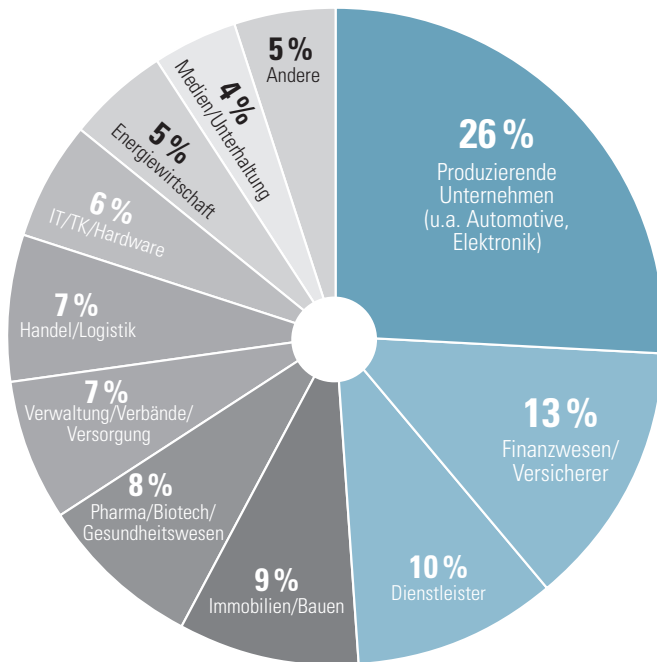
DIE EMPFEHLUNGEN AUS UNTERNEHMEN



DIE RECHERCHE BEI UNTERNEHMEN

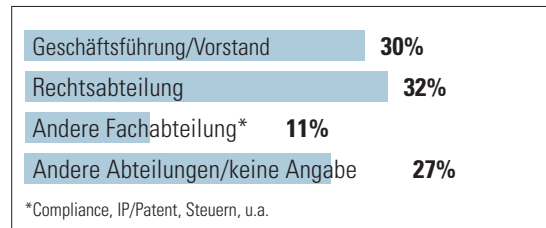
29.479 befragte Unternehmen

nach Branchen:



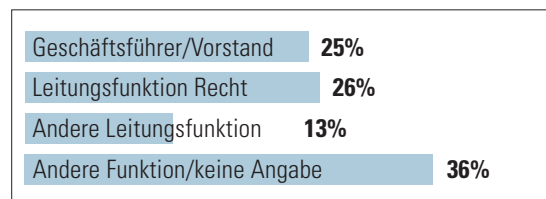
Abteilung der Antwortenden

Breit gestreute Mandatierung



Funktion der Antwortenden

64 Prozent aller Antworten stammen von Führungspersonen



DIE RECHERCHE BEI KANZLEIEN

8.752 **Gespräche** mit Anwälten aus
1.236 Kanzleien und MDP-Einheiten

4.169 ausgefüllte **Recherchefragebögen** aus
720 Kanzleien