

# JUVE Handbuch Wirtschaftskanzleien



**Mediadaten 2023/2024**

**JUVE**

# INHALTSVERZEICHNIS & KONZEPT

## INHALTSVERZEICHNIS

Konzept & Kontakt .....	2
Verlag & Auflage .....	3
Technische Daten .....	4
Anzeigenformate .....	5
JUVE-Recherche .....	6

## JUVE HANDBUCH WIRTSCHAFTSKANZLEIEN 2023/2024

Das JUVE Handbuch informiert seine Leserschaft in über 12.000 Unternehmen seit 1998 exklusiv über den deutschen Anwaltsmarkt. Die JUVE Redaktion recherchiert unabhängig und gibt Auskunft über knapp 800 Kanzleien – von der spezialisierten Boutique bis zur Großkanzlei. Mandantinnen und Mandanten sowie Anwältinnen und Anwälte selbst sind die wichtigsten Informationsquellen. Die Kanzleien sind sortiert nach Städten bzw. Regionen und nach Rechtsgebieten. Mit Auskunft über besondere Stärken und betreute Mandate, mit Angaben zur personellen Stärke und zu den einzelnen Standorten.

<b>Erscheinungsweise:</b>	1 x jährlich (Oktober)
<b>Jahrgang</b>	26. Jahrgang
<b>Web-Adresse (URL)</b>	<a href="http://www.juve.de">www.juve.de</a> <a href="http://www.juve.de/handbuch">www.juve.de/handbuch</a>

## KONTAKT FÜR VERMARKTUNG & VERKAUF

### Anzeigenverkauf

**Bert Peter Alkema**  
Tel. 0221/91 38 80-39  
[bert.alkema@juve.de](mailto:bert.alkema@juve.de)

**Ylva Wüstemann**  
Tel. 0221/91 38 80-67  
[ylva.wuestemann@juve.de](mailto:ylva.wuestemann@juve.de)

### Anzeigendisposition

**Larissa Goscinski**  
Tel. 0221/91 38 80-984  
[larissa.goscinski@juve.de](mailto:larissa.goscinski@juve.de)

## ANSCHRIFT

**JUVE Verlag**  
**für juristische Information GmbH**  
Sachsenring 6  
D-50677 Köln

**Tel.:** 0221/91 38 80-0  
**Fax:** 0221/91 38 80-18  
**E-Mail:** [info@juve.de](mailto:info@juve.de)

# VERLAG & AUFLAGE

## HERAUSGEBERIN

---

Dr. Astrid Gerber

## REDAKTION

---

### Chefredaktion:

Dr. Aled Griffiths  
Antje Neumann  
Jörn Poppelbaum

### Produktleitung:

Laura Bartels  
Astrid Jatzkowski

### Redakteurinnen und Redakteure:

Christine Albert  
Raphael Arnold  
Ilka Becirevic  
Catrin Behlau  
Sonja Behrens  
Julia Beyen  
Simone Bocksrocker  
Silke Brünger  
Marc Chmielewski

Eva Flick  
Michael Forst  
Helena Hauser  
Johanna Heidrich  
Annette Kamps  
Mathieu Klos  
Anika Krüger  
Götz Kümmerle  
Esra Laubach  
Daniel Lehmann  
Markus Lembeck  
Eva Lienemann  
Melanie Müller  
Claudia Otto  
Norbert Plützer  
Pauline Pohlens  
Konstanze Richter  
Amy Sandys  
Christiane Schiffer

Christina Schulze  
Dr. Ludger Steckelbach  
Dr. Luise Stein  
Dr. Martin Ströder

### Koordination Mandantenrecherche:

Astrid Jatzkowski  
Silvia Strauch

### Koordination Kanzleiinformationen:

Laura King  
Claudia Scherer

### Redaktionelle Koordination:

Claudia Scherer  
Silvia Strauch

Verantwortlich im Sinne des Presserechts  
ist die Chefredaktion.

## AUFLAGE

---

### Gesamtauflage: 20.000

Vertriebsliste auf Anfrage erhältlich

### Kontrollierter kostenloser Zielversand an

- deutschlandweit 12.500 Personen in Unternehmen (Geschäftsführung, Justizariat, Vorstand) vom Mittelstand bis zum internationalen Konzern
- 7.000 ausgesuchte Berufsträgerinnen und Berufsträger in deutschen und internationalen Wirtschaftskanzleien
- 500 Universitäten in Deutschland

# TECHNISCHE DATEN

## DIGITALE DATENÜBERTRAGUNG

- E-Mail an: [anzeigen@juve.de](mailto:anzeigen@juve.de)

Bitte übersenden Sie ein lithofähiges PDF oder ein InDesign-Dokument mit allen erforderlichen Schriften und Bildern.

Für Bilder (TIFF, EPS, JPG) sind folgende Auflösungen erforderlich:

- CMYK mit 300 dpi
- Graustufe mit 300 dpi
- Strich mit 1.200 dpi

Der maximale Farbauftrag darf 300% nicht überschreiten.

Mit Illustrations-Programmen (Illustrator, FreeHand) erstellte Dateien sollten vektorisierte Schriften enthalten. Für eingebundene Pixel-Grafiken gelten die Angaben wie zu Bildern.

**Der JUVE Verlag akzeptiert keine Lieferung von nicht druckfertigen Unterlagen (z.B. Word-oder PowerPoint Dokumente). Anzeigenmotive müssen sich klar von der Gestaltung redaktioneller Inhalte abgrenzen.**

## DRUCKVERFAHREN

Offsetdruck, 4c (Euroskala)

Farbprofil: Coated FOGRA39

Download: [www.himmer.de/service](http://www.himmer.de/service)

Aufpreis je zusätzlicher Sonderfarbe (z.B. Pantone, HKS):

980 Euro je Sonderfarbe

Papier: 90g/qm holzfrei mattgestrichen Bilderdruck

Umschlag: 135g/qm holzfrei mattgestrichen Bilderdruck

Vor- und Nachsatz: 140g/qm frei weiß Offset

**Bitte beachten Sie, dass es aufgrund aktueller Lieferschwierigkeiten auf dem weltweiten Papiermarkt zu kurzfristigen Änderungen der Papierqualität kommen kann (Stand: November 2022)**

## PROOF

Wenn kein farblich und inhaltlich verbindlicher Digitalproof mitgeliefert wird, übernimmt der JUVE Verlag keine Haftung bei eventuell fehlerhafter Wiedergabe im Druck.

## KONTAKT GRAFIK

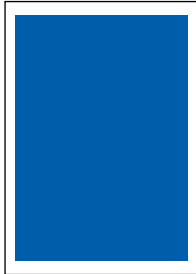
Ihre Rückfragen zum Druck beantwortet gerne

**Janna Lehnen**

[janna.lehnen@juve.de](mailto:janna.lehnen@juve.de)

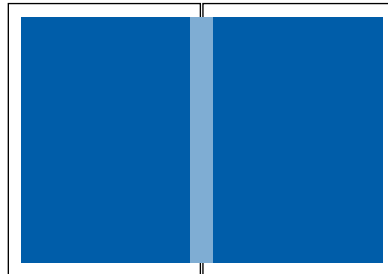
# ANZEIGENFORMATE

## KANZLEIANZEIGEN AM ENDE DES NATIONALEN ÜBERBLICKS ODER EINER REGION



**1/1 im Satzspiegel**

160 mm breit x  
208 mm hoch



**2/1 im Satzspiegel - über Bund laufend**

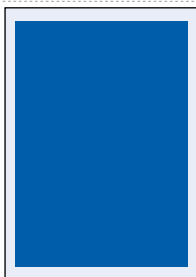
355 mm breit x 208 mm hoch\*

**Bei Kanzleianzeigen ist kein Anschnitt möglich.**

Rand wird in folgender Farbe gedruckt: C=0, M=4, Y=15, K=0

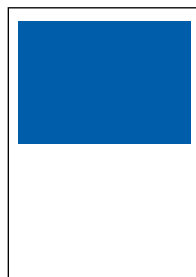
\*Bei doppelseitigen Kanzleianzeigen verschwinden in der Buchmitte insgesamt ca. 2,5 cm vom Anzeigenmotiv im Bund; bitte bei der Anzeigengestaltung diesen Mindestabstand berücksichtigen

## IMAGEANZEIGEN IM REDAKTIONELLEN TEIL (nur für branchennahe Unternehmen und Institutionen möglich)



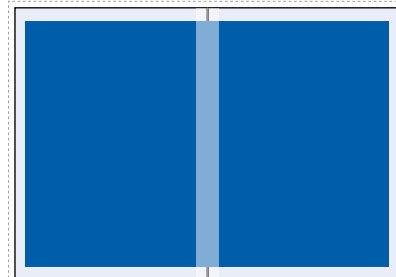
**1/1 im Satzspiegel**

160 mm breit x  
235 mm hoch



**1/2 im Satzspiegel**

160 mm breit x  
115 mm hoch



**2/1 im Satzspiegel - über Bund laufend**

355 mm breit x 235 mm hoch\*

**1/1 mit Anschnitt**

195 mm breit x  
260 mm hoch  
plus 3 mm Beschnitt

**2/1 mit Anschnitt - über Bund laufend**

390 mm breit x 260 mm hoch\*  
plus 3 mm Beschnitt

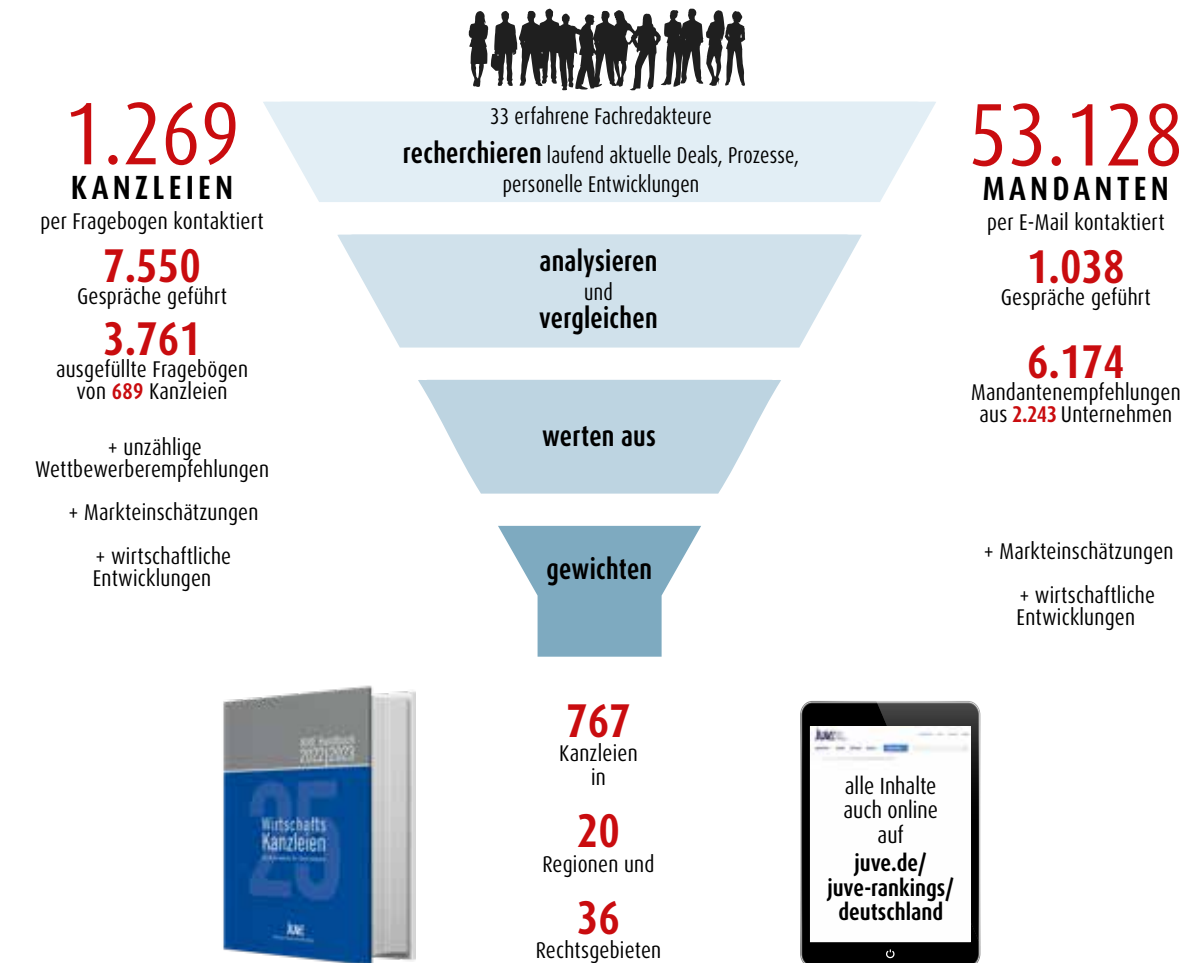
## CO-PUBLISHING



- Ihr Text als Word-Dokument
- max. 9.300 Zeichen (inkl. Leerzeichen)
- Zusätzlich:
  - > Vorstellung der Autorinnen/Autoren und der Kanzlei, insg. 800 Zeichen (inkl. Leerzeichen)
  - > 4-6 Thesen, insg. 800 Zeichen (inkl. Leerzeichen)
  - > Foto als Grafik-Datei (Auflösung 300 dpi)

# JUVE-RECHERCHE

## DIE JUVE-RECHERCHE IM ÜBERBLICK



### Unsere Philosophie

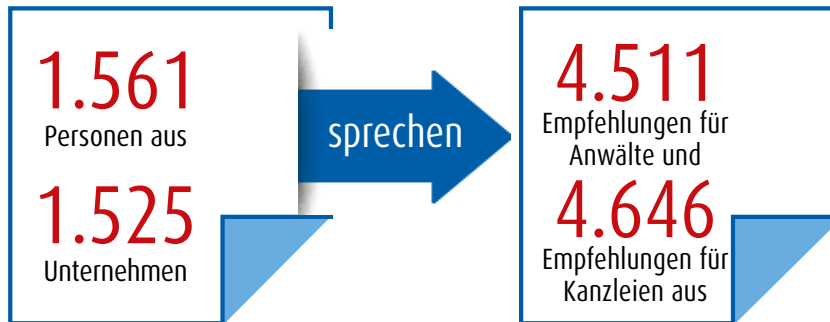
Das mehr als 30 Köpfe zählende, fest angestellte Fachredakteursteam arbeitet unabhängig. Das fachlich spezialisiert arbeitende Team schreibt und recherchiert parallel nicht nur für das JUVE Handbuch, sondern auch für die anderen JUVE Publikationen (JUVE Rechtsmarkt, JUVE Steuermarkt, azur, azur100, Online-Nachrichten, die englischsprachige Digitalpublikation JUVE Patent und das österreichische JUVE Magazin). Nur so, davon sind wir überzeugt, baut sich kontinuierlich Wissen auf, das fundierte Analysen erlaubt. Die

Redaktion lässt größte Sorgfalt bei der Auswertung und Analyse der ihr zur Verfügung stehenden Informationen walten. Ein Anspruch auf Vollständigkeit besteht dennoch nicht.

Bei den umfangreichen Recherchen entstehen empirische Erkenntnisse verschiedenster Art. Sie bilden die Basis für das, was das JUVE Handbuch ausmacht: Die langjährige Marktkenntnis der Redaktion erlaubt es, die empirischen Ergebnisse zu analysieren und zu gewichten.

# JUVE-RECHERCHE

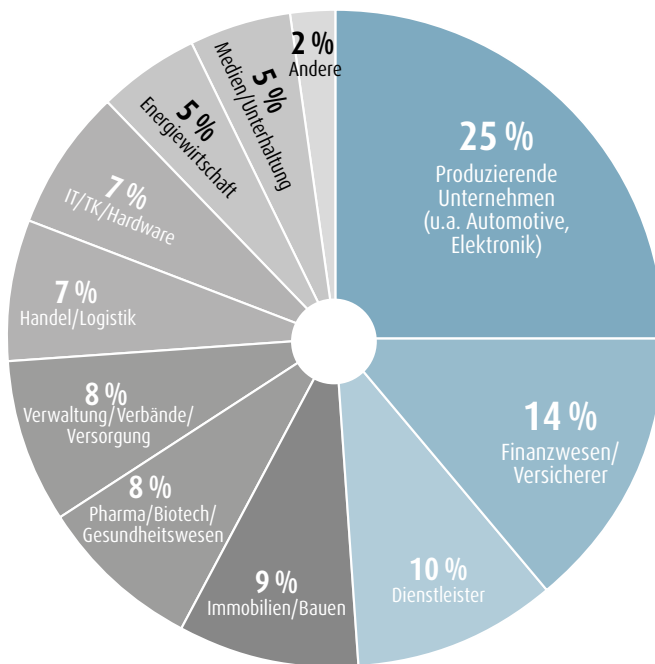
## DIE EMPFEHLUNGEN AUS UNTERNEHMEN



## DIE RECHERCHE BEI UNTERNEHMEN

18.755 befragte Unternehmen

nach Branchen:



### Funktion der Antwortenden

64 Prozent aller Antworten stammen von Führungspersonen

Geschäftsführer/Vorstand	24%
Leitungsfunktion Recht	25%
Andere Leitungsfunktion	24%
Andere Funktion/keine Angabe	27%

## DIE RECHERCHE BEI KANZLEIEN

7.550 Gespräche mit Anwälten aus  
1.141 Kanzleien und MDP-Einheiten

3.761 ausgefüllte Recherchefragebögen aus  
689 Kanzleien